

Lynn.

원주역 우미린 더스카이

42층 초고층 랜드마크
무실동의 로망

원주역 개발지구 미래비전
역세권의 전망



가까운 무실동 생활에 한 걸음 역세권까지 - 오늘보다 더 커질 미래의 가치! 우미 린



- 더 편리하게 누리는 생활환경**
지구 내 상업시설, 이마트, 무실동 학원가 및 관공서 등 곁에서 누리는 생활인프라 세대당 주차대수 1.55대로 더 편리한 생활
- 더 안심하고 만나는 교육환경**
도보권 내 초·중교용지(계획), 육민관 중·고교 연세대학교 미래캠퍼스, 한라대학교, 강릉원주대학교 원주캠퍼스 등 인접

- 더 빠르게 통하는 광역교통**
KTX 원주역, 여주-원주 복선전철 건설사업 (28년 완료예정)으로 서울·강남 접근성 향상 및 북원로, 남원주IC 등 사통팔달 교통망
- 더 높아지는 우미 린 미래가치**
무실2지구에서 입증된 '우미 린' 브랜드 가치와 광명역, 천안아산역 등에서 검증된 역세권 개발지구의 미래가치

■ 상기 위치도 및 일러스트 등은 소비자의 이해를 돕기 위한 것으로 실제와 상이할 수 있으며, 도로, 철도, 학교, 공원 등 각종 개발계획은 사업주체, 관련기관의 사정에 따라 변경 또는 연기, 취소될 수 있습니다. ■ 상기 개발계획은 사업주체, 국가기관, 지자체 및 기타 기관에서 발표한 내용을 참조한 것으로 사업추진 중 일부 변경, 지연, 취소될 수 있습니다. ■ 상기 위치도 및 일러스트 등은 소비자의 이해를 돕기 위해 개략적으로 표현된 부분이 있으며, 도로, 건물, 기타 시설 등이 표현되지 않을 수 있고 이로 인해 소음, 먼지 등을 비롯한 각종 생활불편이 있을 수 있습니다. ■ 여주-원주 복선전철 건설사업 관련 내용은 국토교통부고시 제2024-12호를 참조하였으나 자세한 내용은 직접 확인하시기 바랍니다.

최고 42층 높이에 탁 트인 조망까지 - 기대보다 더 만족할 원주의 랜드마크! 우미 린



84A	548세대
84B	200세대
84C	152세대
총 900세대	

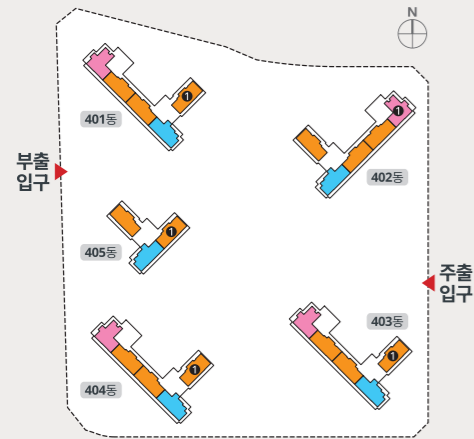
4201 4202 4203 4101 4102 4103 4001 4002 4003 3901 3902 3903 3801 3802 3803 3701 3702 3703 3704 3705 3601 3602 3603 3604 3605 3501 3502 3503 3504 3505 3401 3402 3403 3404 3405 3301 3302 3303 3304 3305 3201 3202 3203 3204 3205 3101 3102 3103 3104 3105 3001 3002 3003 3004 3005 2901 2902 2903 2904 2905 2801 2802 2803 2804 2805 2701 2702 2703 2704 2705 2601 2602 2603 2604 2605 2501 2502 2503 2504 2505 2401 2402 2403 2404 2405 2301 2302 2303 2304 2305 2201 2202 2203 2204 2205 2101 2102 2103 2104 2105 2001 2002 2003 2004 2005 1901 1902 1903 1904 1905 1801 1802 1803 1804 1805 1701 1702 1703 1704 1705 1601 1602 1603 1604 1605 1501 1502 1503 1504 1505 1401 1402 1403 1404 1405 1301 1302 1303 1304 1305 1201 1202 1203 1204 1205 1101 1102 1103 1104 1105 1001 1002 1003 1004 1005 901 902 903 904 905 801 802 803 804 805 701 702 703 704 705 601 602 603 604 605 501 502 503 504 505 401 402 403 404 405 301 302 303 304 305 201 202 203 204 205 필로티 105	4203 4204 4205 4103 4104 4105 4003 4004 4005 3903 3904 3905 3803 3804 3805 3703 3704 3705 3603 3604 3605 3503 3504 3505 3403 3404 3405 3303 3304 3305 3203 3204 3205 3103 3104 3105 3003 3004 3005 2903 2904 2905 2803 2804 2805 2703 2704 2705 2603 2604 2605 2503 2504 2505 2403 2404 2405 2303 2304 2305 2203 2204 2205 2103 2104 2105 2003 2004 2005 1903 1904 1905 1803 1804 1805 1703 1704 1705 1603 1604 1605 1503 1504 1505 1403 1404 1405 1303 1304 1305 1203 1204 1205 1103 1104 1105 1003 1004 1005 903 904 905 803 804 805 703 704 705 603 604 605 503 504 505 403 404 405 303 304 305 203 204 205 필로티 105	4204 4205 4104 4105 4004 4005 3904 3905 3804 3805 3704 3705 3604 3605 3504 3505 3404 3405 3304 3305 3204 3205 3104 3105 3004 3005 2904 2905 2804 2805 2704 2705 2604 2605 2504 2505 2404 2405 2304 2305 2204 2205 2104 2105 2004 2005 1904 1905 1804 1805 1704 1705 1604 1605 1504 1505 1404 1405 1304 1305 1204 1205 1104 1105 1004 1005 904 905 804 805 704 705 604 605 504 505 404 405 304 305 204 205 필로티 105	3901 3902 3903 3801 3802 3803 3701 3702 3703 3704 3705 3601 3602 3603 3604 3605 3501 3502 3503 3504 3505 3401 3402 3403 3404 3405 3301 3302 3303 3304 3305 3201 3202 3203 3204 3205 3101 3102 3103 3104 3105 3001 3002 3003 3004 3005 2901 2902 2903 2904 2905 2801 2802 2803 2804 2805 2701 2702 2703 2704 2705 2601 2602 2603 2604 2605 2501 2502 2503 2504 2505 2401 2402 2403 2404 2405 2301 2302 2303 2304 2305 2201 2202 2203 2204 2205 2101 2102 2103 2104 2105 2001 2002 2003 2004 2005 1901 1902 1903 1904 1905 1801 1802 1803 1804 1805 1701 1702 1703 1704 1705 1601 1602 1603 1604 1605 1501 1502 1503 1504 1505 1401 1402 1403 1404 1405 1301 1302 1303 1304 1305 1201 1202 1203 1204 1205 1101 1102 1103 1104 1105 1001 1002 1003 1004 1005 901 902 903 904 905 801 802 803 804 805 701 702 703 704 705 601 602 603 604 605 501 502 503 504 505 401 402 403 404 405 301 302 303 304 305 201 202 203 204 205 필로티 102 103 104 105	3901 3902 3903 3801 3802 3803 3701 3702 3703 3704 3705 3601 3602 3603 3604 3605 3501 3502 3503 3504 3505 3401 3402 3403 3404 3405 3301 3302 3303 3304 3305 3201 3202 3203 3204 3205 3101 3102 3103 3104 3105 3001 3002 3003 3004 3005 2901 2902 2903 2904 2905 2801 2802 2803 2804 2805 2701 2702 2703 2704 2705 2601 2602 2603 2604 2605 2501 2502 2503 2504 2505 2401 2402 2403 2404 2405 2301 2302 2303 2304 2305 2201 2202 2203 2204 2205 2101 2102 2103 2104 2105 2001 2002 2003 2004 2005 1901 1902 1903 1904 1905 1801 1802 1803 1804 1805 1701 1702 1703 1704 1705 1601 1602 1603 1604 1605 1501 1502 1503 1504 1505 1401 1402 1403 1404 1405 1301 1302 1303 1304 1305 1201 1202 1203 1204 1205 1101 1102 1103 1104 1105 1001 1002 1003 1004 1005 901 902 903 904 905 801 802 803 804 805 701 702 703 704 705 601 602 603 604 605 501 502 503 504 505 401 402 403 404 405 301 302 303 304 305 201 202 203 204 205 필로티 102 103 104 105	4001 4002 4003 3901 3902 3903 3801 3802 3803 3701 3702 3703 3601 3602 3603 3501 3502 3503 3401 3402 3403 3301 3302 3303 3201 3202 3203 3101 3102 3103 3001 3002 3003 2901 2902 2903 2801 2802 2803 2701 2702 2703 2601 2602 2603 2501 2502 2503 2401 2402 2403 2301 2302 2303 2201 2202 2203 2101 2102 2103 2001 2002 2003 1901 1902 1903 1801 1802 1803 1701 1702 1703 1601 1602 1603 1501 1502 1503 1401 1402 1403 1301 1302 1303 1201 1202 1203 1101 1102 1103 1001 1002 1003 901 902 903 801 802 803 701 702 703 601 602 603 501 502 503 401 402 403 301 302 303 201 202 203 필로티 102 103
---	---	--	---	---	---

■ 상기 단지배치도 및 이미지(생태연못, 어린이놀이터 등)는 소비자의 이해를 돕기 위한 것으로 실제와 상이할 수 있습니다. ■ 단지 명칭 및 동·호수 표기는 사업진행과정 중 관할 관청의 기준에 따라 변경될 수 있습니다. ■ 상기 사용된 단지배치도 상의 개발계획은 사업주체, 국가기관, 지자체 및 기타 기관에서 발표한 자료를 참고하여 작성한 것으로, 당 사업지 입주자 모집공고일 이후 해당 기관의 정책 및 사정에 따라 도로, 공원, 버스정거장 위치, 횡단보도, 차량동선, 시설물 명칭 등은 변경될 수 있습니다. ■ 상기 단지배치도는 소비자의 이해를 돕기 위해 개략적으로 표현된 부분이 있으며, 도로, 건물, 기타 시설 등이 표현되지 않을 수 있고 이로 인해 소음, 먼지 등을 비롯한 각종 생활불편이 있을 수 있습니다. ■ 상기 동·호리인배치도 등은 인쇄상 오류가 있을 수 있으며, 설계도서 기준으로 시공됩니다.

삶의 만족을 더 크고,
높게 채워주는 특별한 디자인과
특화된 공간설계 -

입주민을 위한
새로운 라이프 스타일을
선보입니다

KEY MAP



84㎡A	84㎡B	84㎡C
548세대	200세대	152세대
총 900세대		



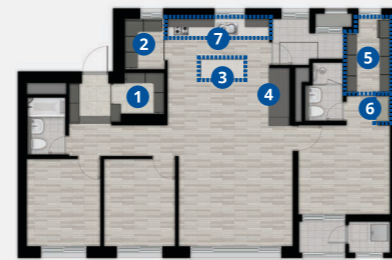
전용 84m²A
548세대

전용면적	84.95m ²
주거공용면적	31.35m ²
공급면적	116.30m ²
기타공용면적	6.31m ²
주차장면적	56.85m ²
계약면적	179.47m ²

기본형

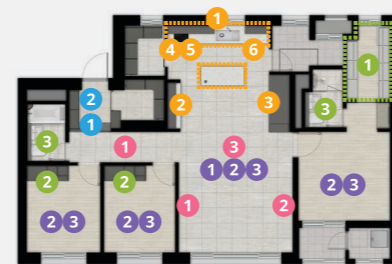


발코니 확장형(확장 시 제공품목)



- 확장 시 제공 품목**
- 1 현관팬트리
 - 2 주방팬트리
 - 3 아일랜드장
 - 4 냉장고장(통합형, 수납형 중 택1)
 - 5 일반형 안방드레스룸
 - 6 입식화장대
 - 7 주방하부장 색상선택(솔리드, 우드 중 택1)

발코니 확장형(추가선택품목)



- 현관** 1 중문(3연동 슬라이딩) 2 현관조명특화(상부 간접조명, 라인등박스)
- 거실** 1 고급거실특화(거실: 시트알판, 간접조명(라인등박스), 픽처레일 / 복도: 시트알판(2면), 픽처레일) 2 대형 아트월 3 고급조명특화(거실: 직간접조명 4면(디밍기능 포함) / 주방: 원형직부들, 우물천정(루버판넬, 간접조명))
- 주방** 1 고급주방특화 엔지니어드스톤 또는 세라믹 타일(상판 및 벽부, 아일랜드장 상판) [대형 사각싱크볼, 고급수전, 팝업콘센트, 상부장 하부 간접조명] 2 주방장식장(글라스 상부장(상하부 간접조명), 엔지니어드스톤 상판 및 벽부, 하부수납장) 3 인출식 서랍장(냉장고장 수납형 선택시 가능) 4 광파오븐 5 인덕션 6 식기세척기
- 바닥** 1 타일(거실, 주방, 복도) 2 광폭강마루 3 타일 및 광폭강마루(타일: 거실, 주방, 복도 / 광폭강마루: 안방, 침실, 드레스룸)
- 침실** 1 고급형 안방드레스룸(고급형 시스템선반(조명포함), 벽판넬, 유리도어) 2 침실 불박이장 3 욕실고급특화(대형타일, 욕실장하부 간접조명, 비데일체형 양면기, 복합환풍기, 고급세면대 및 약세서리)

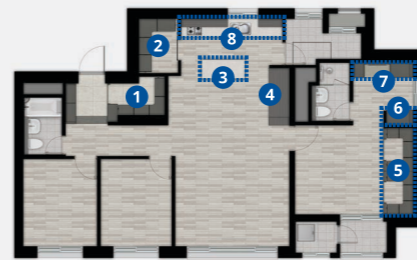
전용 84m²B
200세대

전용면적	84.94m ²
주거공용면적	31.80m ²
공급면적	116.75m ²
기타공용면적	6.31m ²
주차장면적	56.84m ²
계약면적	179.91m ²

기본형

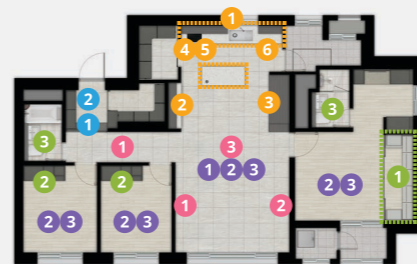


발코니 확장형(확장 시 제공품목)



- 확장 시 제공 품목**
- 1 현관팬트리
 - 2 주방팬트리
 - 3 아일랜드장
 - 4 냉장고장(통합형, 수납형 중 택1)
 - 5 일반형 안방드레스룸
 - 6 불박이장
 - 7 입식화장대 및 불박이장
 - 8 주방하부장 색상선택(솔리드, 우드 중 택1)

발코니 확장형(추가선택품목)



- 현관** 1 중문(3연동 슬라이딩) 2 현관조명특화(상부 간접조명, 라인등박스)
- 거실** 1 고급거실특화(거실: 시트알판, 간접조명(라인등박스), 픽처레일 / 복도: 시트알판(2면), 픽처레일) 2 대형 아트월 3 고급조명특화(거실: 직간접조명 4면(디밍기능 포함) / 주방: 원형직부들, 우물천정(루버판넬, 간접조명))
- 주방** 1 고급주방특화 엔지니어드스톤 또는 세라믹 타일(상판 및 벽부, 아일랜드장 상판) [대형 사각싱크볼, 고급수전, 팝업콘센트, 상부장 하부 간접조명] 2 주방장식장(글라스 상부장(상하부 간접조명), 엔지니어드스톤 상판 및 벽부, 하부수납장) 3 인출식 서랍장(냉장고장 수납형 선택시 가능) 4 광파오븐 5 인덕션 6 식기세척기
- 바닥** 1 타일(거실, 주방, 복도) 2 광폭강마루 3 타일 및 광폭강마루(타일: 거실, 주방, 복도 / 광폭강마루: 안방, 침실, 드레스룸)
- 침실** 1 고급형 안방드레스룸(고급형 시스템선반(조명포함), 벽판넬, 슬라이딩도어) 2 침실 불박이장 3 욕실고급특화(대형타일, 욕실장하부 간접조명, 비데일체형 양면기, 복합환풍기, 고급세면대 및 약세서리)

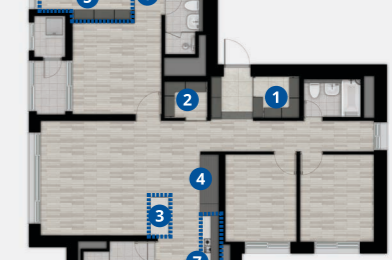
전용 84m²C
152세대

전용면적	84.98m ²
주거공용면적	31.91m ²
공급면적	116.89m ²
기타공용면적	6.31m ²
주차장면적	56.87m ²
계약면적	180.08m ²

기본형



발코니 확장형(확장 시 제공품목)



- 확장 시 제공 품목**
- 1 현관팬트리
 - 2 주방팬트리
 - 3 아일랜드장
 - 4 냉장고장(통합형, 수납형 중 택1)
 - 5 일반형 안방드레스룸
 - 6 입식화장대
 - 7 주방하부장 색상선택(솔리드, 우드 중 택1)

발코니 확장형(추가선택품목)



- 현관** 1 중문(3연동 슬라이딩) 2 현관조명특화(상부 간접조명, 라인등박스)
- 거실** 1 고급거실특화(거실: 시트알판, 간접조명(라인등박스), 픽처레일 / 복도: 시트알판(2면), 픽처레일) 2 대형 아트월 3 고급조명특화(거실: 직간접조명 4면(디밍기능 포함) / 주방: 원형직부들, 우물천정(루버판넬, 간접조명)) 4 복도팬트리
- 주방** 1 고급주방특화 엔지니어드스톤 또는 세라믹 타일(상판 및 벽부, 아일랜드장 상판) [대형 사각싱크볼, 고급수전, 팝업콘센트, 상부장 하부 간접조명, 주방장식장] 2 인출식 서랍장(냉장고장 수납형 선택시 가능) 3 광파오븐 4 인덕션 5 식기세척기
- 바닥** 1 타일(거실, 주방, 복도) 2 광폭강마루 3 타일 및 광폭강마루(타일: 거실, 주방, 복도 / 광폭강마루: 안방, 침실, 드레스룸)
- 침실** 1 고급형 안방드레스룸(고급형 시스템선반(조명포함), 벽판넬, 유리도어) 2 침실 불박이장 3 욕실고급특화(대형타일, 욕실장하부 간접조명, 비데일체형 양면기, 복합환풍기, 고급세면대 및 약세서리)

■ 상기 세대의 평면, 면적, 색상 등은 실제 시공 시 다소 차이가 있을 수 있으며, 확장여부에 따라 일부 마감재 및 시공의 차이가 있을 수 있습니다. ■ 상기 평면도는 소비자의 이해를 돕기 위한 것이므로 정확한 내용은 견본주택에 비치된 설계도서를 반드시 확인하시기 바랍니다. ■ 발코니 확장 시 세대별로 단열재의 위치, 벽체의 두께, 세대간 마감 등이 상이할 수 있으며, 확장 부위는 직접 외기에 면해 상대적으로 단열성능 및 결로에 취약할 수 있습니다. ■ 기본형, 발코니 확장형, 추가선택품목 선택여부에 따라 콘센트, 스위치, 등기구 위치 및 개수 등이 변경될 수 있습니다. ■ 시스템에어컨 설치 위치는 변경될 수 있습니다. ■ 추가선택품목(유상옵션)의 자세한 내용은 반드시 입주자 모집공고 및 견본주택에서 확인하시기 바랍니다. ■ 상기 추가선택품목은 발코니 확장 시 계약 가능하며, 개별 품목별 선택 계약이 가능합니다.

■ 상기 세대의 평면, 면적, 색상 등은 실제 시공 시 다소 차이가 있을 수 있으며, 확장여부에 따라 일부 마감재 및 시공의 차이가 있을 수 있습니다. ■ 상기 평면도는 소비자의 이해를 돕기 위한 것이므로 정확한 내용은 견본주택에 비치된 설계도서를 반드시 확인하시기 바랍니다. ■ 발코니 확장 시 세대별로 단열재의 위치, 벽체의 두께, 세대간 마감 등이 상이할 수 있으며, 확장 부위는 직접 외기에 면해 상대적으로 단열성능 및 결로에 취약할 수 있습니다. ■ 기본형, 발코니 확장형, 추가선택품목 선택여부에 따라 콘센트, 스위치, 등기구 위치 및 개수 등이 변경될 수 있습니다. ■ 시스템에어컨 설치 위치는 변경될 수 있습니다. ■ 추가선택품목(유상옵션)의 자세한 내용은 반드시 입주자 모집공고 및 견본주택에서 확인하시기 바랍니다. ■ 상기 추가선택품목은 발코니 확장 시 계약 가능하며, 개별 품목별 선택 계약이 가능합니다. ■ 84C타입의 아일랜드장 하부장은 색상선택이 불가하니 견본주택을 확인하시기 바랍니다. ■ 84C타입의 아일랜드장과 연계된 주방장식장의 상판 및 벽부 마감은 고급주방특화 선택(엔지니어드스톤 또는 세라믹 타일)과 동일한 마감으로 시공됩니다.

■ 추가선택품목 납부금액, 납부계좌, 납부일정

구분		납부 일정					
구분	금융기관	납부계좌		예금주	계약금(계약 시)	중도금(2025-06-10)	잔금(입주 시)
		계약금(모계좌)	중도금, 잔금(가상계좌)				
추가선택품목 납부계좌	우리은행	1005-704-685056	세대별 가상계좌 부여	주택도시보증공사 동부PF금융지사	추가선택품목 금액의 10%	추가선택품목 금액의 10%	추가선택품목 금액의 80%

- 상기 계약금 계좌(우리은행 1005-704-685056, 예금주 주택도시보증공사 동부PF금융지사)는 추가선택품목 관리계좌(모계좌)로 추가선택품목 중도금부터는 세대별 부여되는 가상계좌에서 상기 계약금 계좌(모계좌)로 이체되어 관리되며, 세대별로 계좌번호가 상이하므로 입금 시 유의 바람
- 추가선택품목 계약금은 지정된 계약기간에 상기 계약금 계좌(모계좌)로 납부하여야 하며, 추가 선택품목 중도금부터 잔금까지는 향후 세대별 부여되는 가상계좌로 납부하여야 함 (타 은행 계좌이체 및 무통장 입금 가능)
- 추가선택품목 계약금을 제외한 개인별 추가선택품목 납부계좌(가상계좌)는 계약체결 시 세대별 계약서에 명기하여 고지할 예정임(개별 가상계좌에 입금한 금액은 은행 전산망에 의하여 상기 계좌로 이전 후 관리됨)
- 상기 계약금 계좌(모계좌) 및 세대별 가상계좌로 납부하지 아니한 추가선택품목 대금은 인정하지 않으며 아파트 분양대금 입금계좌와 혼동하지 않으시기 바람
- **무통장 입금 시에는 동·호수 및 계약자 성명을 반드시 기재하시기 바람(예시 : 401동 101호를 계약한 홍길동→입금자명 : 401-101홍길동)**
- 오입금 등으로 인하여 발생하는 제반 피해에 대해서 사업주체 및 시공사는 책임을 지지 않음
- 수납계좌가 변경될 경우 사업주체는 공급계약서 상의 수분양자 주소로 해당 내용을 우편통지할 예정이며, 우편통지 도달과 관련한 사항은 다룰 수 없음

■ 민영주택의 청약 예치기준금액(「주택공급에 관한 규칙」 제10조 제1항 [별표2] 관련)

구분	특별시 및 부산광역시	그 밖의 광역시	특별시 및 광역시를 제외한 지역
전용면적 85㎡ 이하	300만원	250만원	200만원

- ‘지역’은 입주자모집공고일 현재 주택공급신청자의 주민등록표에 따른 거주지역을 말합니다.
- 「주택공급에 관한 규칙」 제10조 제1항 별표2 [민영주택의 청약 예치기준금액]에 따라 지역별, 주택규모별 예치금을 예치한 청약통장 가입자는 그 예치금 이하에 해당하는 면적의 주택에 대해 별도의 면적변경 없이 청약 가능합니다.

■ 청약 일정 및 장소

구분	신청대상자	신청일시	신청방법	신청장소
특별공급	일반(기관추천), 다자녀가구, 신혼부부, 노부모부양, 생애최초	2024.09.30.(월)	<ul style="list-style-type: none"> 한국부동산원 ‘청약Home’ (09:00 ~17:30) • 인터넷 청약 (PC 또는 스마트폰) 	<ul style="list-style-type: none"> 한국부동산원 ‘청약Home’ 홈페이지 (www.applyhome.co.kr) - PC : www.applyhome.co.kr - 스마트폰앱
		건본주택 방문접수 (10:00~14:00)	<ul style="list-style-type: none"> • 원주역 우미 린 더 스카이 건본주택 청약 - 정보취약계층(고령자 및 장애인 등)에 한하여 인터넷 청약이 불가한 경우에 한함 ※ 구비서류 미비 시 접수 불가 	<ul style="list-style-type: none"> • 원주역 우미 린 더 스카이 건본주택 - 강원특별자치도 원주시 단계동 878-1번지
일반공급	1순위	2024.10.02.(수)	09:00~17:30	<ul style="list-style-type: none"> • 한국부동산원 ‘청약Home’ 홈페이지 (www.applyhome.co.kr) - PC : www.applyhome.co.kr - 스마트폰앱 • 청약통장 가입은행 창구
	2순위	2024.10.04.(금)	09:00~17:30	

- ※ 스마트폰앱 : 구글플레이스토어, 애플앱스토어에서 “청약홈” 검색
- 스마트폰앱을 이용하여 청약할 경우에는 청약일 상당 기간 전에 앱을 설치하고 청약 시 사용할 공동인증서를 청약홈 앱으로 미리 저장하시거나, 금융인증서, 네이버인증서, KB국민인증서, 토스인증서 또는 신한인증서를 미리 발급받으시기 바랍니다. 청약 당일 인증서 설치 문제로 청약이 곤란할 경우에는 PC를 이용하여 주시기 바랍니다.
- ※ 2018.05.04. 개정된 「주택공급에 관한 규칙」에 의거 특별공급 신청 방법이 ‘건본주택 방문 신청’에서 인터넷(청약Home 홈페이지 www.applyhome.co.kr) 청약 신청’으로 변경되었으며, 특별공급의 경우 인터넷 청약이 원칙이며 정보취약계층(고령자, 장애인 등) 등에 한하여 건본주택 방문접수(은행창구 접수 불가)가 허용됩니다.(방문 접수시간 : 10:00~14:00)
- ※ 일반공급의 경우 인터넷 청약이 원칙이나 정보취약계층(고령자, 장애인 등) 등에 한하여 청약통장 가입은행 본·지점에서 청약이 가능합니다. (창구 접수시간 : 09:00~16:00. 단, 은행 영업전별 업무 시간이 상이할 수 있으므로 반드시 사전에 확인하신 후 방문하시기 바람)
- ※ 청약 신청한 주택의 신청취소는 신청 당일 청약신청 마감 이전까지 가능하며, 청약 접수 종료 이후에는 어떠한 경우라도 신청 취소 및 변경이 불가하오니 유의하여 주시기 바랍니다.
- ※ 특별공급 및 일반공급 청약 시 가점항목 등 청약자격을 확인(검증)하지 않고 신청자 기재사항만으로 청약신청을 받으며 당첨자에 한하여 계약체결 시 주민등록표등·초본, 가족관계증명서 등 관련서류를 제출받아 주택공급 신청내용과 청약자격을 대조한 후 청약신청 내용과 청약자격이 일치할 경우에 계약체결이 가능하므로 청약신청 시 유의하시기 바랍니다.

■ 당첨자발표 일정 및 장소

구분	신청대상자	당첨자 및 동·호수 / 예비입주자 및 예비순번 발표	당첨자 자격검증 서류제출 및 검수 (계약체결 전 서류심사 및 부적격 확인)	계약 체결
특별공급	일반(기관추천), 다자녀가구, 신혼부부, 노부모부양, 생애최초	<ul style="list-style-type: none"> • 일시 : 2024.10.11.(금) • 확인방법 - 한국부동산원 청약Home (www.applyhome.co.kr) 또는 스마트폰앱에서 개별조회 ※ 공동인증서, 금융인증서, 네이버인증서, KB국민인증서, 토스인증서 또는 신한인증서로 로그인 후 조회 가능 	<ul style="list-style-type: none"> • 일시 : 2024.10.12.(토) ~ 2024.10.17.(목) (10:00~16:00) • 장소 : 원주역 우미 린 더 스카이 건본주택 - 강원특별자치도 원주시 단계동 878-1번지 	<ul style="list-style-type: none"> • 일시 : 2024.10.22.(화) ~ 2024.10.24.(목) (10:00~16:00) • 장소 : 원주역 우미 린 더 스카이 건본주택 - 강원특별자치도 원주시 단계동 878-1번지
일반공급	1순위 2순위		<ul style="list-style-type: none"> ※ 접수방법 등은 추후 안내 예정 (당첨자 및 예비입주자) 	

- 당첨자 명단은 ‘청약Home’ 홈페이지(www.applyhome.co.kr)에서 본인이 직접 확인하셔야 하며 당첨자 및 동·호수 확인 시에는 인증서 로그인 후 조회 가능함을 알려드리오니 착오 없으시기 바랍니다. 다만, 고령자 및 장애인 등 정보취약계층으로서 인터넷 청약이 불가하여 건본주택(특별공급) 또는 은행창구(일반공급) 등에 방문하여 청약신청한 경우에 한하여 정보 입력(주택명, 주택형, 성명, 생년월일 입력) 조회가 가능하나 정보 오입력 등의 경우 부정확한 내용이 조회될 수 있으므로 인증서를 발급받으신 분은 반드시 인증서로 로그인하여 정확한 당첨내역을 확인하시기 바랍니다.
- * 인터넷 청약신청 건에 대해서는 ‘정보입력’에 의한 당첨내역 조회가 불가(당첨여부에 관계없이 ‘당첨내역이 없음’으로 표기됨)하오니 반드시 인증서로 로그인하시어 당첨내역을 확인하시기 바랍니다.
- 당첨자 및 동·호수, 예비입주자 및 예비순번 발표 시 개별서면 통지는 하지 않습니다.(전화문의는 착오 가능성 때문에 응답하지 않으니 이 점 양지하시기 바랍니다.)
- 당첨자의 계약기간은 주택소유실태 및 과거 당첨사실 유무 전산검색 소요기간에 따라 변경될 수 있으며, 당첨자에 대한 주택소유실태 전산검색결과 공급자격 또는 선정순위 등 적격자 (정당 당첨자)에 한하여 계약을 체결하고 부적격자는 부적격자가 아님을 증명할 수 있는 서류를 제출하여 적격자로 재확인 후 계약을 체결합니다.
- 상기 서류제출 기한 내에 필히 관련 서류를 제출하시기 바라며, 미제출한 경우 계약체결 시 진행이 늦어질 수 있음. 또한 **서류를 제출하였지만 계약체결기간 내에 계약체결하지 않을 경우 계약포기로 간주합니다.**(당첨자 명단관리, 입주자지체책 재사용 불가)

■ 계약체결 일정 및 장소

계약기간	장소	문의전화	비고
2024.10.22.(화) ~ 2024.10.24.(목) (3일간, 10:00~16:00)	원주역 우미 린 더 스카이 건본주택 [강원특별자치도 원주시 단계동 878-1번지]	033)731-0020	일정 및 시간 변동 시 별도 공지 예정

- 계약금 납부 : 분양대금 납부계좌 입금 후 무통장입금증을 건본주택에서 제출(건본주택에서 계약금(현금) 수납 불가)

■ 공급 계약 시 구비서류

구분	서류유형		해당서류	발급 기준	유의사항
	필수	추가 (해당자)			
공통	<input type="radio"/>		자격검증서류	-	당첨유형별 입주대상자 자격검증서류 일체 ※ 자격검증서류 제출 기한 내 제출한 경우 제외
		<input type="radio"/>	추가 개별통지 서류	-	사업주체가 당첨자 적격여부 확인을 위해 요구하는 기타서류
	<input type="radio"/>		신분증	본인	<ul style="list-style-type: none"> • 주민등록증, 운전면허증, 여권 • 재외동포는 국내거소사실신고증(또는 국내거주사실증명서) / 외국인인 외국인등록증 (또는 외국인등록사실증명서) ※ 2020.12.21. 이후 신규발급 여권은 여권정보증명서를 여권과 함께 제출
	<input type="radio"/>		인감증명서 및 인감도장	본인	<ul style="list-style-type: none"> 용도 : 주택공급신청용 / 인감증명서 또는 본인서명사실확인서(본인 발급용에 한함, 대리인 발급 절대 불가함) ※ 본인서명사실확인서 제출자는 본인서명으로 대체(대리인 위임 불가)
	<input type="radio"/>		계약금 입금 영수증	-	무통장 입금증 ※ 건본주택에서 현금 수납 불가
대리인 계약 시 추가사항 (*본인 외 모두)	<input type="radio"/>		전자수입인지	-	수입인자사이트(https://www.e-revenuestamp.or.kr/),우체국에서 전자수입인지 구입하여 계약시에 첨부 - 아파트 분양대금 1억초과 10억원이하 : 15만원
	<input type="radio"/>		인감증명서 및 인감도장	본인 (당첨자)	<ul style="list-style-type: none"> 용도 : 주택공급신청용 / 인감증명서(본인 발급분에 한해 가능하며, 대리발급분은 절대 불가함) ※ 본인서명사실확인서 제출 시 제3자 대리신청 불가
	<input type="radio"/>		위임장	본인	당사 건본주택 비치 / 인감도장 날인
	<input type="radio"/>		신분증	대리인	<ul style="list-style-type: none"> • 주민등록증, 운전면허증, 여권 • 재외동포는 국내거소사실신고증(또는 국내거주사실증명서) / 외국인인 외국인등록증 (또는 외국인등록사실증명서) ※ 2020.12.21. 이후 신규발급 여권은 여권정보증명서를 여권과 함께 제출

- 상기 제증명서류는 입주자모집공고일 이후 발행분에 한하며, 인감증명서 발급 시 용도를 기재하지 않고 공란으로 발급하므로 용도를 직접 기재하여 제출하시기 바랍니다.
- 상기 제증명서류 중 변경이 있는 경우 변경서류를 필히 제출하여야 하며, 외국인인 공급신청 시와 동일한 서류를 추가 제출하여야 합니다.

■ 분양관련 문의

대표번호	건본주택 위치	홈페이지	비고
☎ 033)731-0020	강원특별자치도 원주시 단계동 878-1번지	https://sw1.lynn.co.kr/	

■ 청약 및 계약관련 일정

Sunday	Monday	Tuesday	Wednesday	Thursday	Friday	Saturday
9/22	9/23	9/24	9/25	9/26	9/27	9/28
					건본주택 오픈	
9/29	9/30	10/1 국군의 날	10/2	10/3 개천절	10/4	10/5
	특별공급 청약		1순위 청약		2순위 청약	
10/6	10/7	10/8	10/9 한글날	10/10	10/11	10/12
					당첨자 발표	
10/13	10/14	10/15	10/16	10/17	10/18	10/19
----- 당첨자 서류제출 및 검증 ----->						
10/20	10/21	10/22	10/23	10/24	10/25	10/26
		계약 1일차	계약 2일차	계약 3일차		

※ 입주자 모집공고일 : 9월 20일(금)

- 본 분양안내는 입주자모집공고의 내용 중 일부를 발췌한 내용으로 자세한 내용은 홈페이지에서 확인해주시기 바랍니다. ■ 본 분양안내는 편집 및 인쇄과정상 오류가 있을 수 있으니 자세한 내용은 반드시 홈페이지 또는 건본주택에서 재확인해 주시기 바랍니다. ■ 기재사항의 오류가 있을 시는 관련도면 및 주택블링이 우선합니다.